

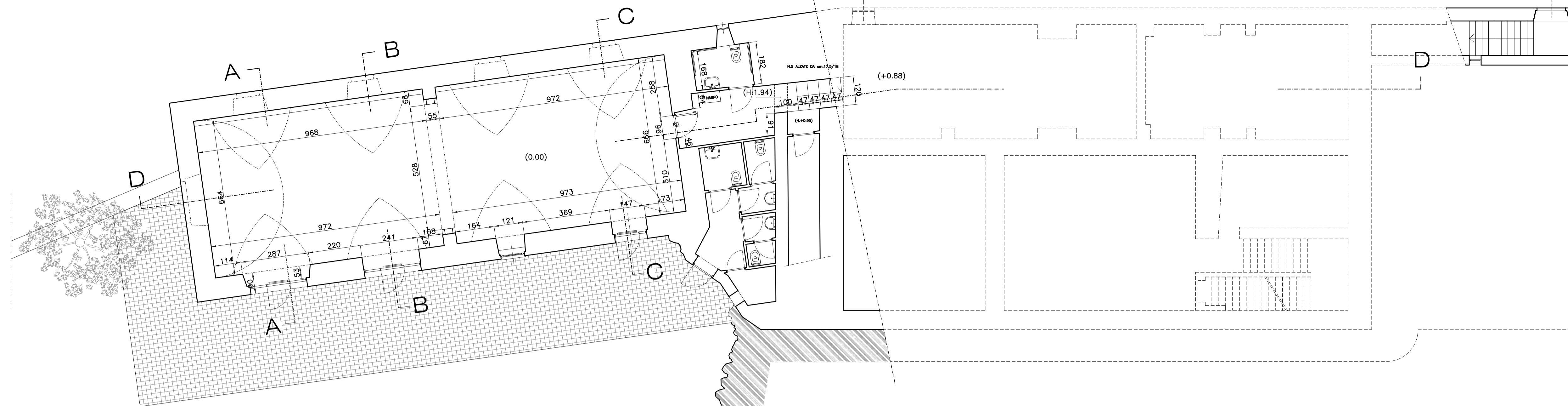
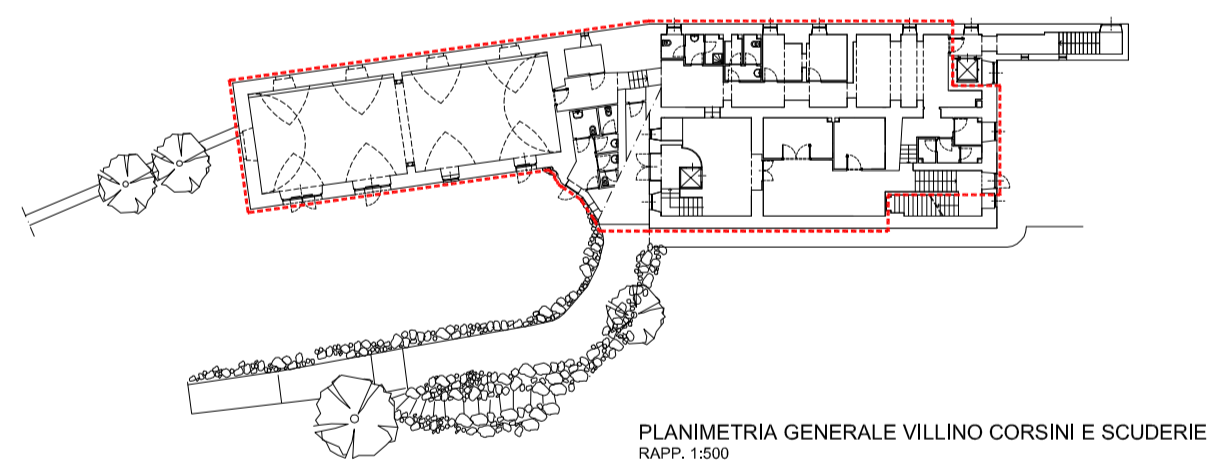


PROGETTO ESECUTIVO

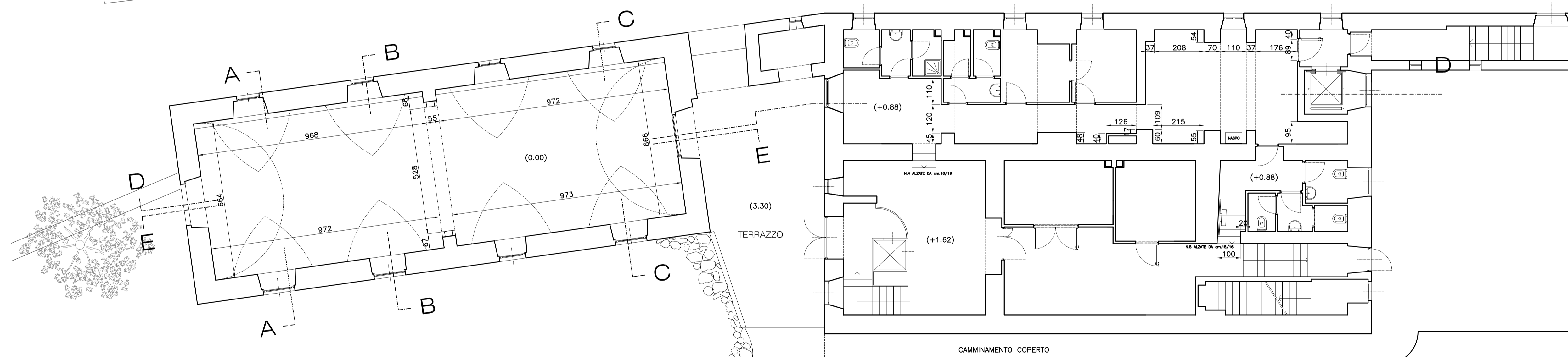
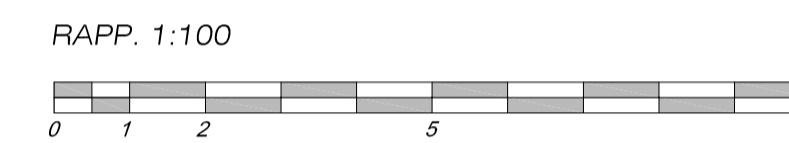
OGGETTO: RILIEVO DELLO STATO ATTUALE - SALA DELLE EX SCUADERIE E PIANO SEMINTERRATO VILLINO CORSINI - PIANTE

Dipartimento Cultura: Direttore: dott. Mario Defacoz V. U.O. Strutture Culturali: Dirigente: dott.ssa Lucia Roncaccia Servizio Spazi Culturali: Responsabile: dott.ssa Stefania Fabri Settore tecnico organizzativo: dott.ssa Flavia Ricci Settore amministrativo: dott.ssa Rachelle Del Pozzo Servizi tecnici Spazi Culturali: arch. Enrico Mastrangeli	Direzione Tecnica: arch. Guido Ingrao Responsabile di settore: arch. Federico Menichini Coordinamento: arch. Rosita Corti Progettazione: arch. Pierluigi Cellata Coordinamento per la sicurezza in fase di progettazione: arch. Arcangelo D'Argenio Direttore di esecuzione del Contratto: arch. Arcangelo D'Argenio	Data: Febbraio 2011 Scala: 1 : 100 Elaborato: SA-03
--	---	--

SOGGETTO AGGIUDICATORE DELLA GARA D'APPALTO:
Zetema Progetto Cultura s.r.l. Via A. Benigni, 59 - 00156 Roma



STATO ATTUALE
PIANTA PIANO SEMINTERRATO LOCALI VILLINO CORSINI ED EX SCUADERIE
(QUOTA PAVIMENTO SCUADERIE)



STATO ATTUALE
PIANTA PIANO SEMINTERRATO LOCALI VILLINO CORSINI ED EX SCUADERIE
(QUOTA INTRADOSSO VOLTA SCUADERIE)

